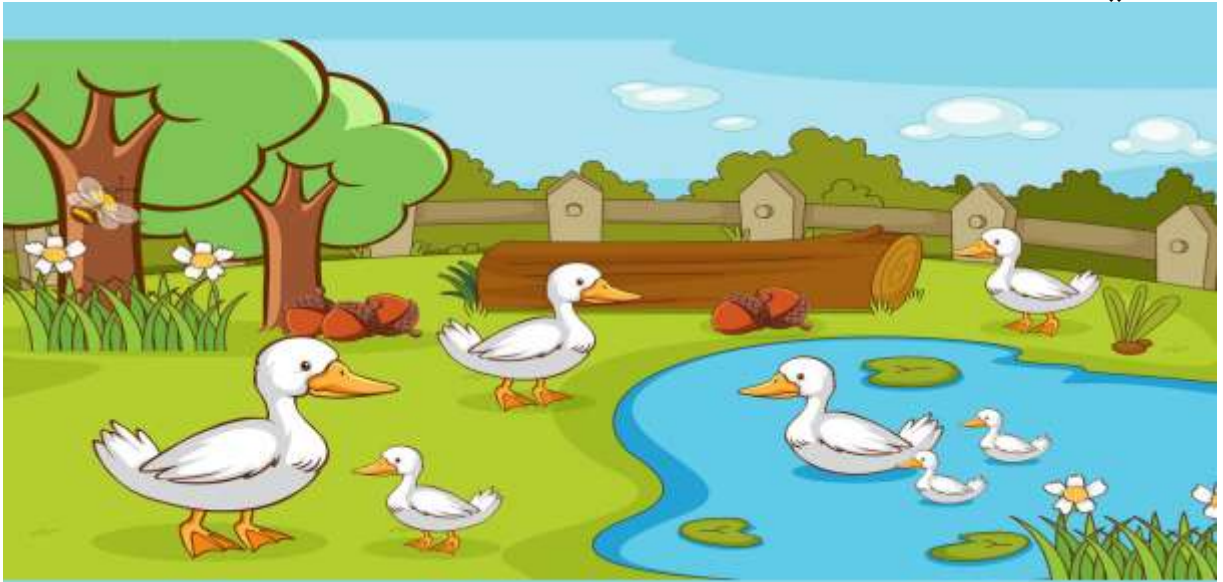


إيقاظ علمي : التنقل في الماء



تتنقل الحيوانات في الماء سباحة وتساعد أعضائها على الحركة .
من الحيوانات التي تسبح نذكر:
السَّمكة: لها شكل مغزلي يساعدها على السباحة ولها زعانف تساعد على الحركة والتنقل في الماء.
البطة أو الإوزة: الغشاء الموجود بين أصابع البطة (أو الإوزة) يمكنها من التنقل في الماء .



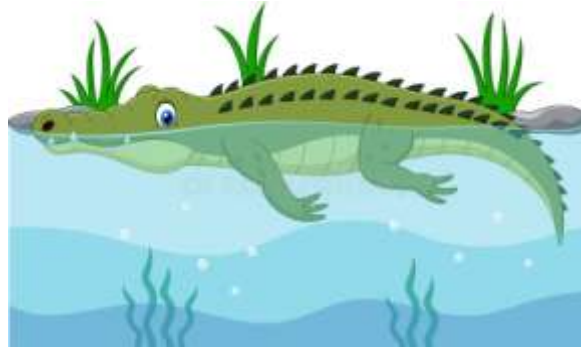
الضفدعة : تتنقل الضفدعة في الماء بواسطة أرجلها الخلفية التي تنتهي بغشاء جلدي يربط بين الأصابع والتي تستعملها للسباحة.



السلاحفة البحرية : تستعمل السلاحفة البحرية أطرافها كمجاديف تدفع بها الماء إلى الوراء .



التمساح : يسبح التمساح بأطرافه التي تعمل كمجاديف تدفع بها الماء إلى الوراء لارتباط أصابعه بغشاء.



البطريق : يملك جناحين قويين لكنهما قصيرين يستعملهما كمجذفين.

