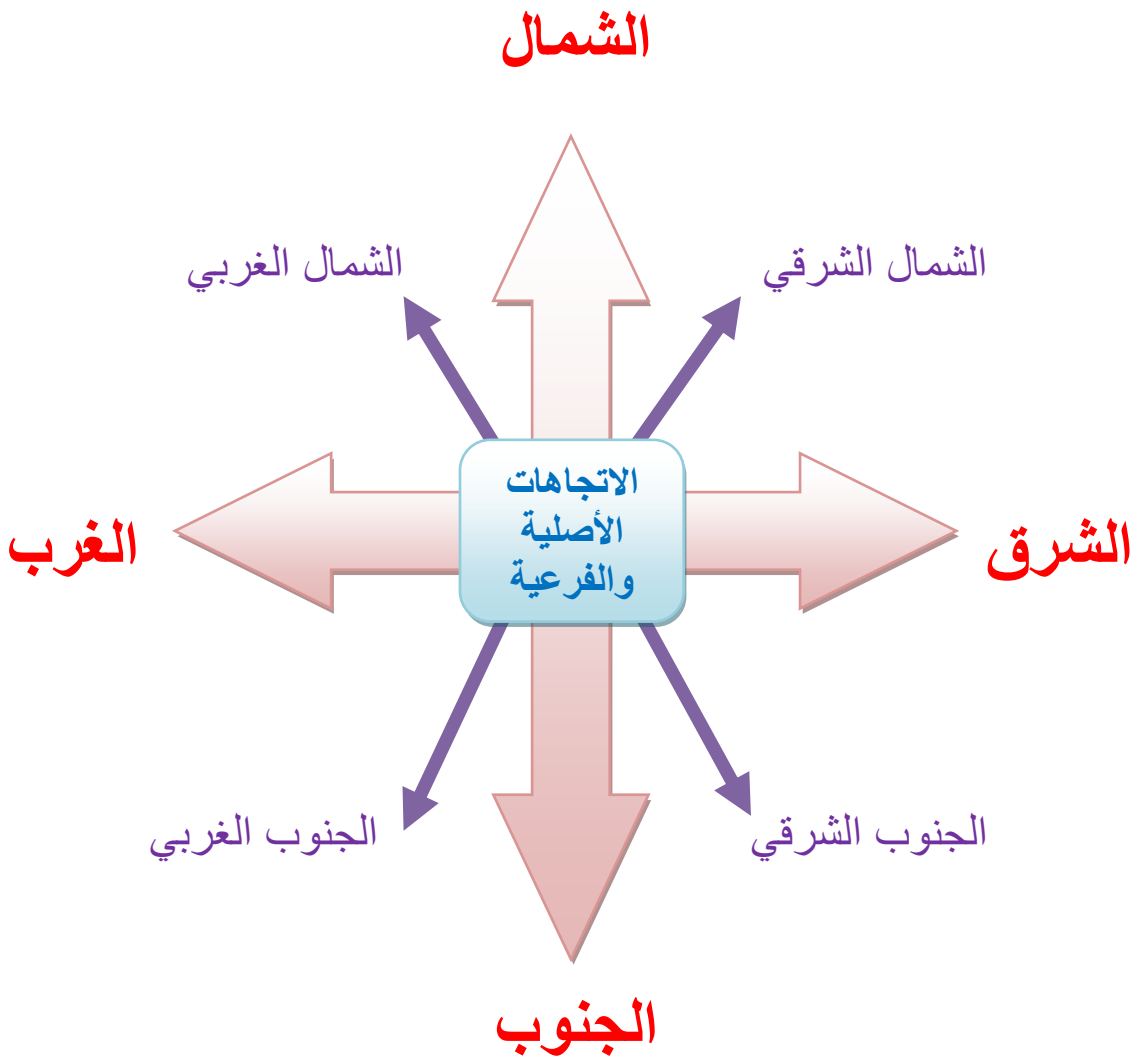


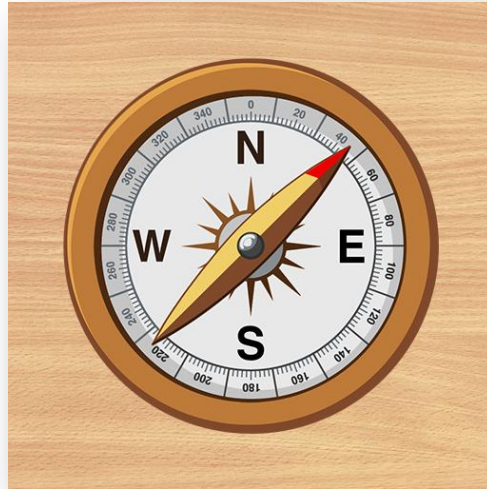
إيقاظ علمي السنة السادسة

البوصلة

وفقا لما هو متعارف عليه في الجغرافيا يوجد أربعة اتجاهات أصلية وهي الشمال والجنوب والشرق والغرب . والنقاط الفرعية هي الشمال الشرقي والشمال الغربي والجنوب الشرقي والجنوب الغربي .



ولكي يتمكّن الإنسان من معرفة خطّ سيره مستعيناً بالخريطة الجغرافية ، ومن تحديد الاتجاهات ولكي يتحرّك بسهولة اخترع البوصلة .



ما هي البوصلة ؟

البوصلة هي جهاز شديد البساطة نستطيع بمساعدتها من تحديد الاتجاهات فهي دائماً تتجه نحو الشمال مما يتيح لنا معرفة باقي الاتجاهات بكل سهولة .

تتكوّن البوصلة من إبرة مغناطيسيّة تكون صغيرة و خفيفة الوزن توضع مرتكزة على نقطة ملساء من منتصفها و تتّجه تلقائيّاً دوماً إلى الشمال .

